

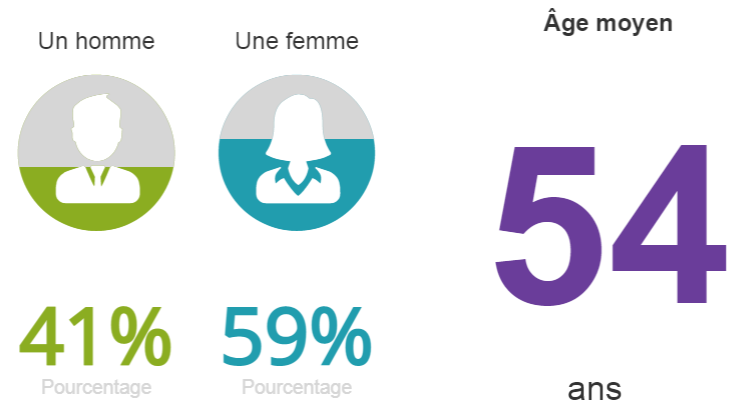
Connaissez-vous les visiteurs du Pilat ?

Qui sont-ils ? D'où viennent-ils ? Pourquoi viennent-ils ? Que font-ils ? Que cherchent-ils ?

Panel de répondants : L'enquête a été adressée par mail, via les réseaux sociaux, et directement dans les bureaux de l'Office de Tourisme aux visiteurs du Parc Naturel Régional du Pilat, indépendamment de leur lieu de résidence.

Ce document est un rapport synthétique des 170 réponses de clients ayant visité le Pilat pendant l'année 2021

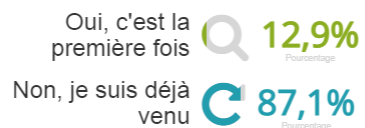
Les visiteurs sont ...



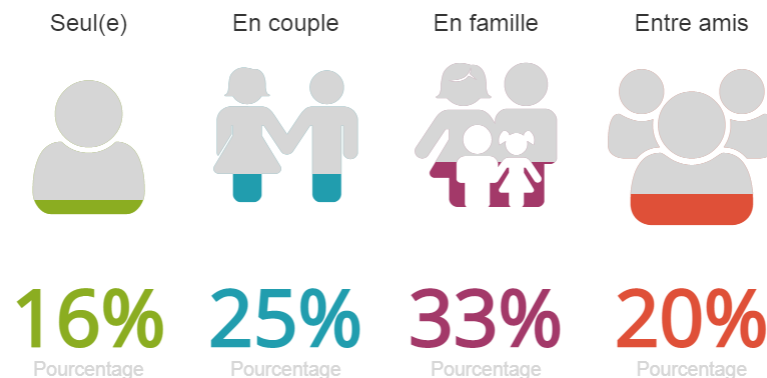
Sont-ils habitants du Pilat ?



S'agit-il d'une première visite ?



Typologie des visiteurs

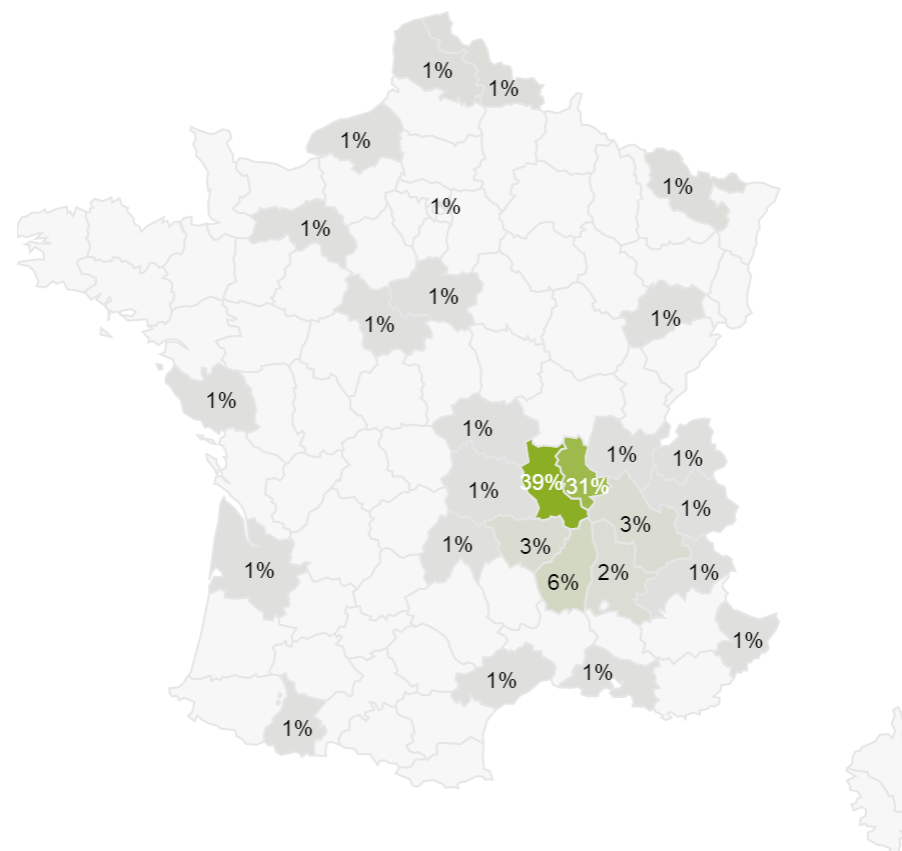


Provenance des visiteurs par région

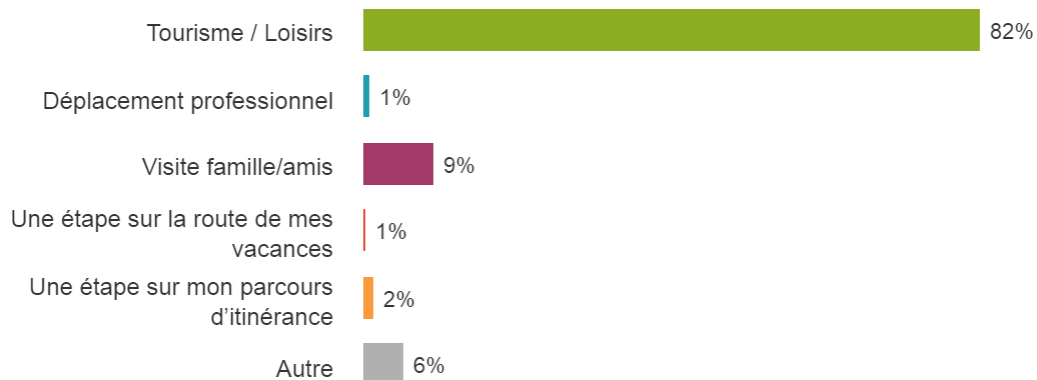


| | % |
|--------------|-------------|
| Loire | 39% |
| Isère | 3% |
| Rhône | 31% |
| Ardèche | 6% |
| Haute-Loire | 3% |
| Drôme | 2% |
| TOTAL | 100% |

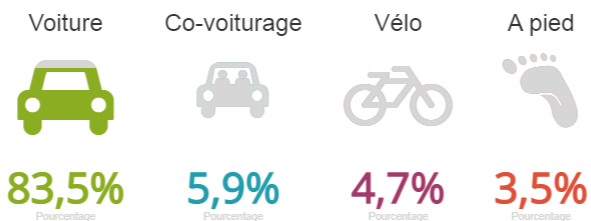
Provenance des visiteurs par département



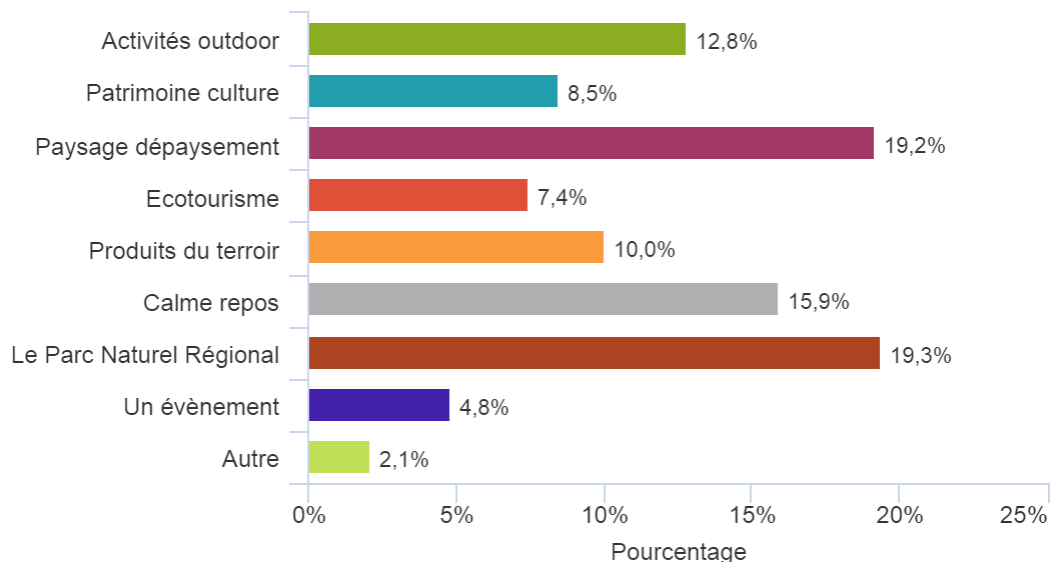
Motifs de venue dans le Pilat



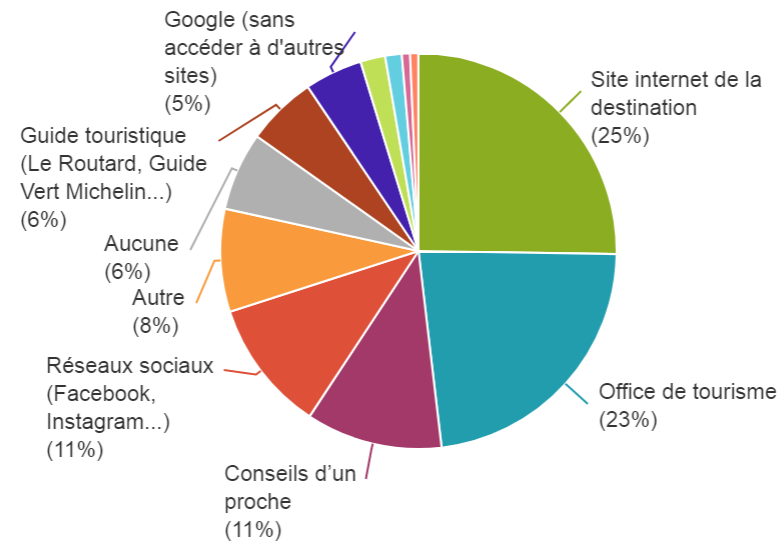
Mode(s) de transport utilisé(s) pour venir



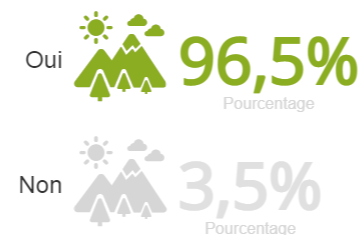
Motifs d'attractivité du Pilat



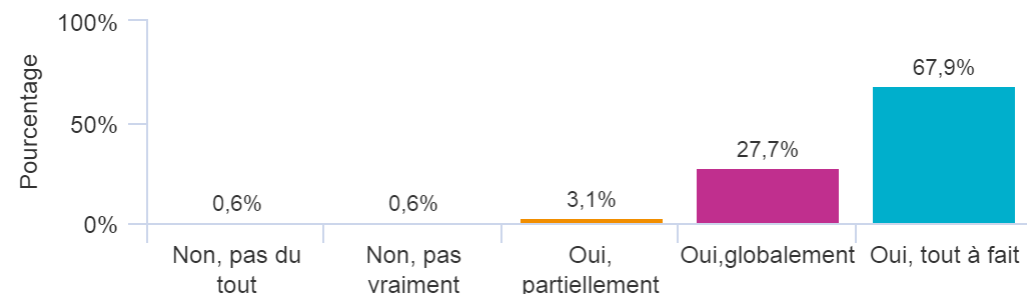
Sources d'informations utilisées pour préparer et organiser le séjour/visite



Les visiteurs ont-ils conscience de venir dans un Parc Naturel Régional ?



L'expérience des visiteurs correspond-elle à l'image qu'ils se faisaient d'un Parc Naturel Régional ?



Les visiteurs sont venus...

Pour un séjour : vous avez passé au moins une nuit sur place



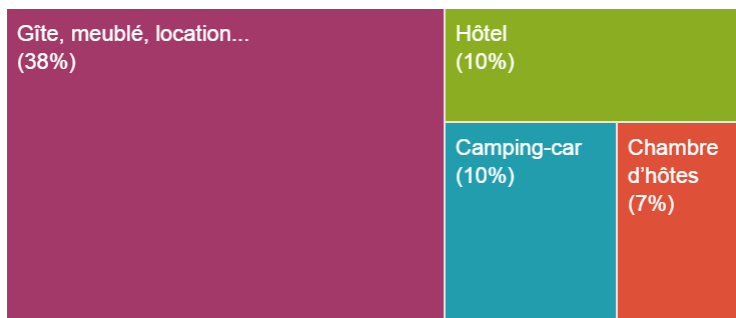
A la journée : à partir de votre domicile ou du lieu de séjour (à plus de 30 minutes de voiture)



Durée moyenne de séjour en nombre de nuits

7,3

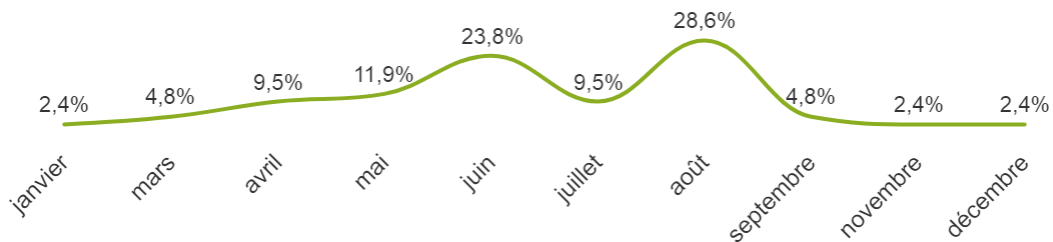
Types d'hébergement choisis par les séjournants



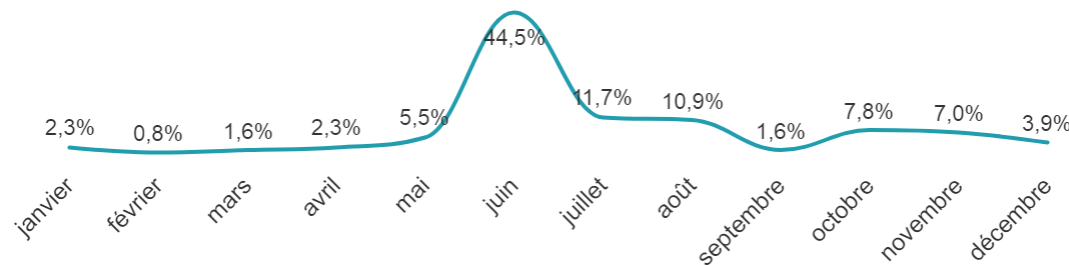
Sites sur lesquels ils se sont rendus



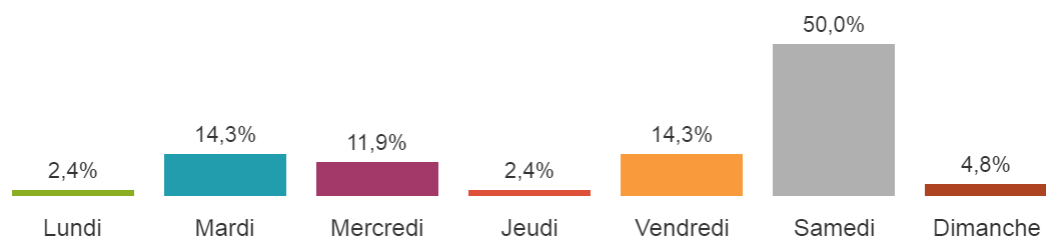
Mois de début de séjour



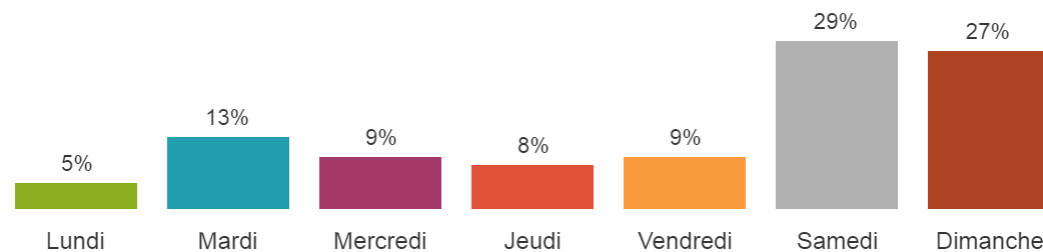
Mois de visite à la journée



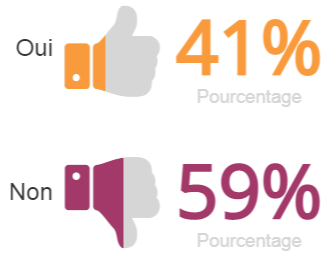
Jour de début de séjour



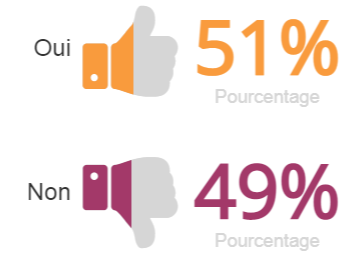
Jour de visite à la journée



Les visiteurs sont-ils allés au restaurant lors de leur séjour/journée ?



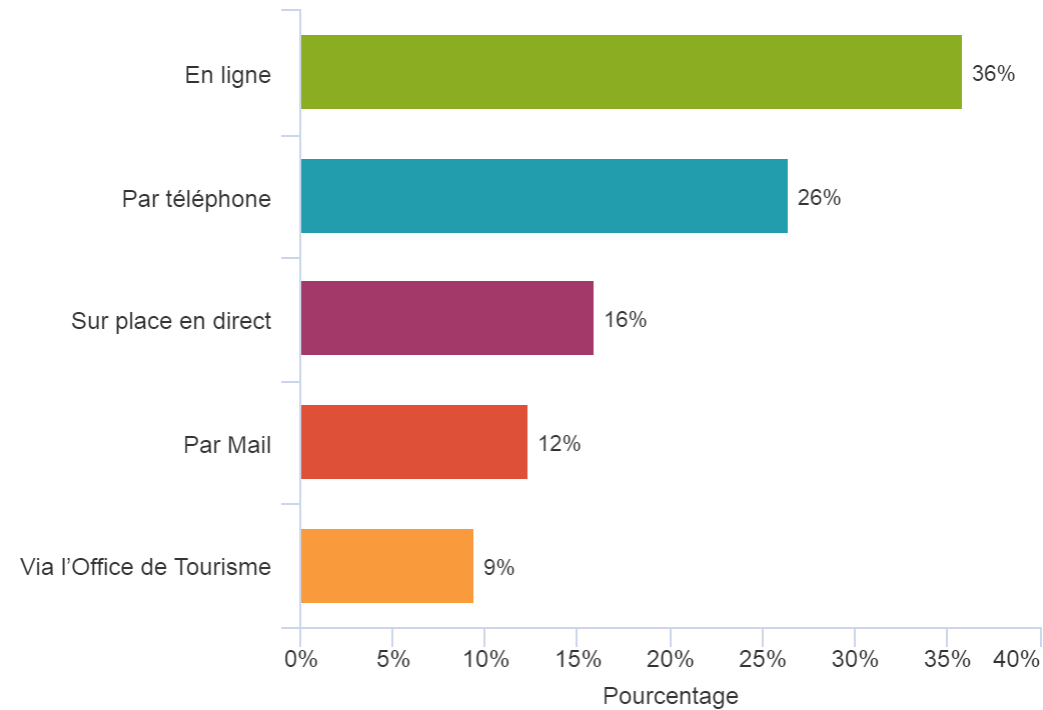
Les visiteurs ont-ils acheté des produits locaux lors de leur séjour/journée ?



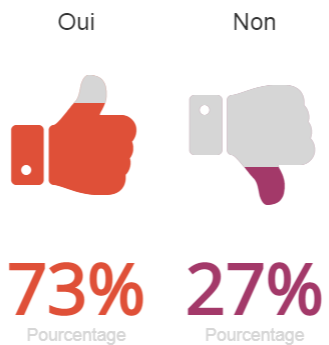
Les visiteurs auraient-ils aimé pouvoir réserver en ligne un restaurant ?



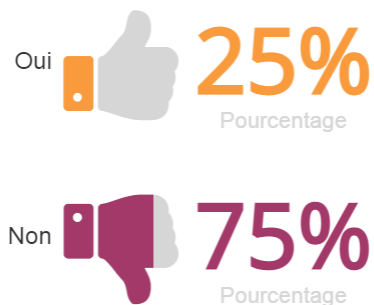
Mode de réservation des activités privilégié par les visiteurs du Pilat



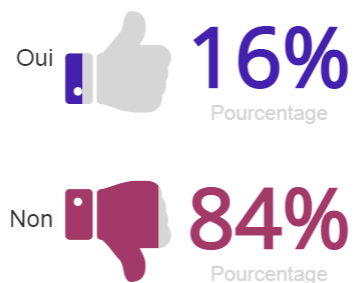
Les visiteurs ont-ils pratiqué une activité sportive au cours de leur séjour/visite ?



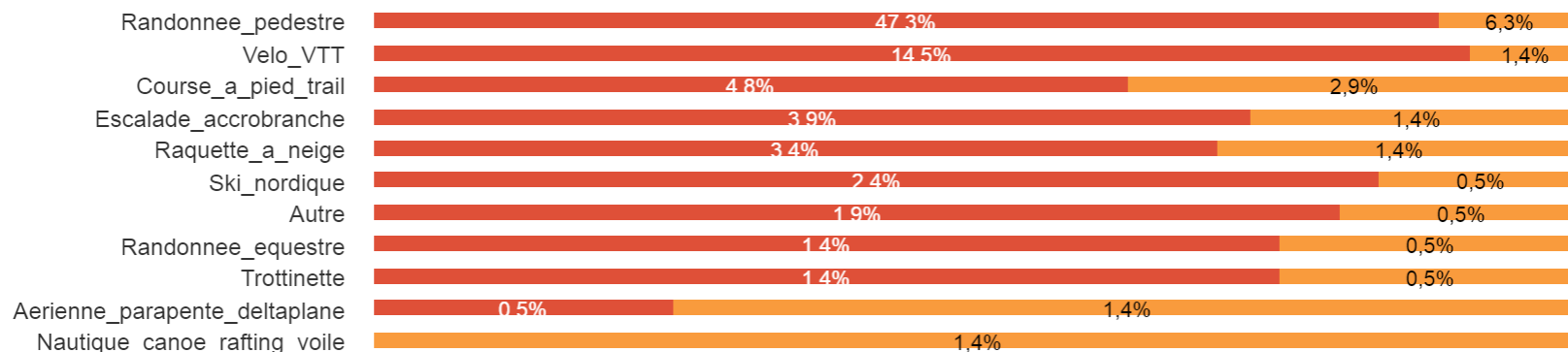
Les visiteurs ont-ils pratiqué une activité culturelle (site historique, musée, festival...) au cours de leur séjour/visite ?



Les visiteurs ont-ils pratiqué des activités récréatives (baignade, spa, œnologie, parc de loisirs...) au cours de leur séjour/visite ?

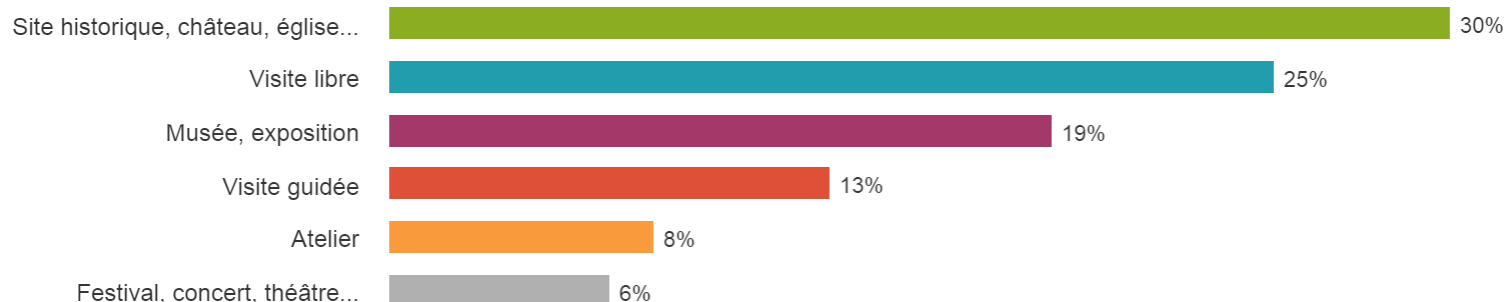


Activités sportives pratiquées

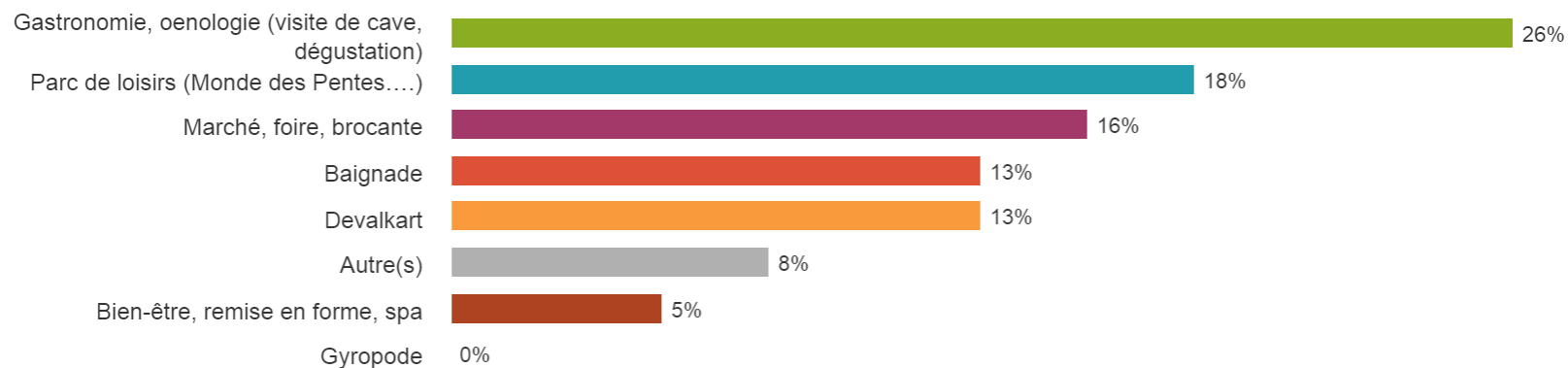


● en autonomie ● avec encadrement

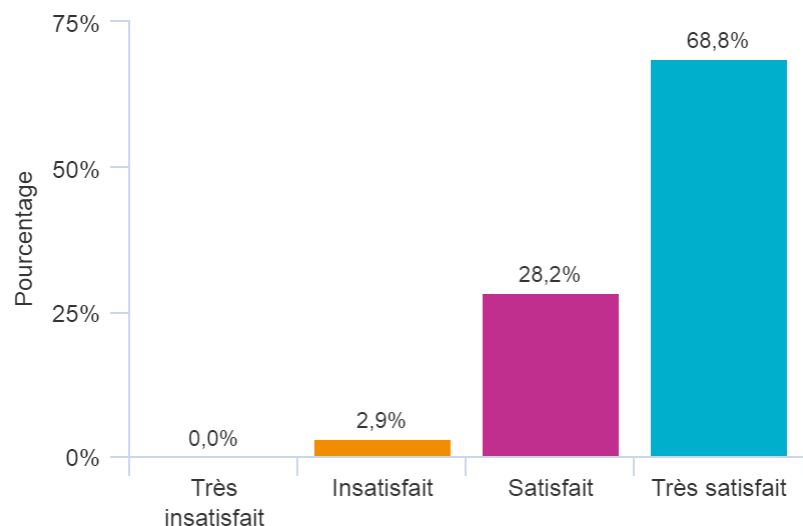
Activités culturelles pratiquées



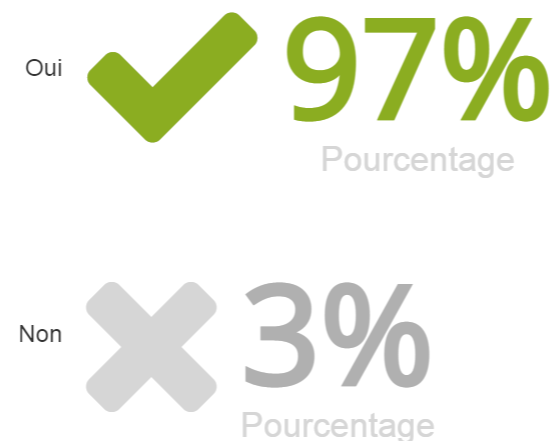
Activités récréatives pratiquées



Satisfaction globale des visiteurs concernant leur venue dans le Pilat



Ont-ils l'intention de revenir ?



Quelques souhaits d'amélioration des visiteurs

- "La couverture 4G / la réservation en ligne / les transports en commun avec vélo "
- "Signalisation des aires de pique-nique et l'augmentation de leur nombre."
- "Créer plus de points de ravitaillement"; "très peu de lieux d'accueil pour les randonneurs"
- "Plus d'accessibilité et de visibilité pour venir sans voiture."
- "Balisage des sentiers et meilleures informations"
- "Garder le côté sauvage du Pilat", "que le territoire garde son calme et son charme"
- "Interdire la chasse sur les lieux de randonnée très fréquentés."
- "Plus de publicité sur des activités qui se déroulent sur une journée"; "Mettre davantage en avant les activités encadrées possibles dans le Pilat"